

Отчет о работе проектов 2024 год

Содержание

- I. Сестринский уход за детьми-сиротами в больницах
- III. Портал «Дети-ждут.рф»
- IV. Приют «Мама рядом»
- V. Центр семейной адаптации «Дети ждут»
- VI. Фотостудия «Свой взгляд»

Сестринский уход за сиротами в больницах

За 2024 год:

- ✓ 7 постовых нянь подарили заботу 323 детям
- ✓ 43 индивидуальные няни сопровождали 85 детей круглосуточно

СЕСТРИНСКИЙ УХОД ЗА СИРОТАМИ В БОЛЬНИЦАХ
Региональное Общественное Движение
«ПЕТЕРБУРГСКИЕ РОДИТЕЛИ»

2024 год

Постоянные посты

323 ребенка
7 нянь
3 больницы



Мобильные посты
85 детей
43 няни
32 869 часов
сопровождения

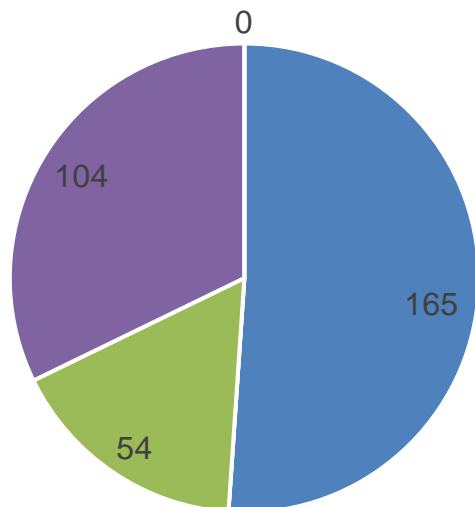
СЕСТРИНСКИЙ УХОД ЗА СИРОТАМИ В БОЛЬНИЦАХ
Региональное Общественное Движение
«ПЕТЕРБУРГСКИЕ РОДИТЕЛИ»



Сестринский уход за сиротами в больницах



Постоянные посты. Итоги работы в 2024 году



- Детская городская больница №1
- Детская инфекционная больница №3
- Детская больница Св.Ольги
- Детская городская больница №22
- Институт Турнера

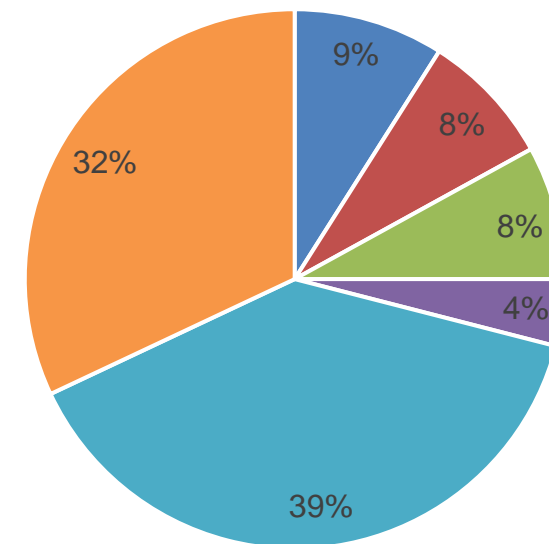
№	МО	Отделения	Кол-во детей с начала года
1	Детская городская больница №1	Педиатрическое	42
		Скорой помощи	123
2	Детская больница Св.Ольги	Инфекционное	54
3	Детская городская больница №22	Соматическое	104
ВСЕГО	3 больницы	4 отделения	323

Всего в 7 постовых нянь подарили заботу 323 детям.

Мобильные посты.

Итоги работы в 2024 году

№	ПАРАМЕТРЫ	С НАЧАЛА ГОДА
1	Количество часов сопровождения	32 869
2	Количество детей на сопровождении	85 (с учётом повторных госпитализаций - 133)
3	Количество нянечек-сиделок	43
4	Количество охваченных учреждений проживания детей – благополучателей	18
5	Количество больниц (отделений), на территории которых осуществляется сопровождение	12 (38)
6	Количество принятых заявок на сопровождение	124



- Детские дома-интернаты для детей с отклонением в умственном развитии Санкт-Петербурга, дети от 4х до 18 лет;
- Психоневрологические специализированные дома ребенка Санкт-Петербурга, дети от 0 до 6-ти лет;
- Учреждения Ленинградской области
- Другие регионы РФ
- Социально реабилитационные центры (приюты), а также дети, оказавшиеся в тяжелой жизненной ситуации
- Центры для детей-сирот и детей, оставшихся без попечения родителей (до 2014 - детские дома) и школы-интернаты Санкт-Петербурга, дети от 4-х до 18-ти

Всего на индивидуальном сопровождении было **85 пациентов** в **12 больницах** на протяжении **32 869 часов**

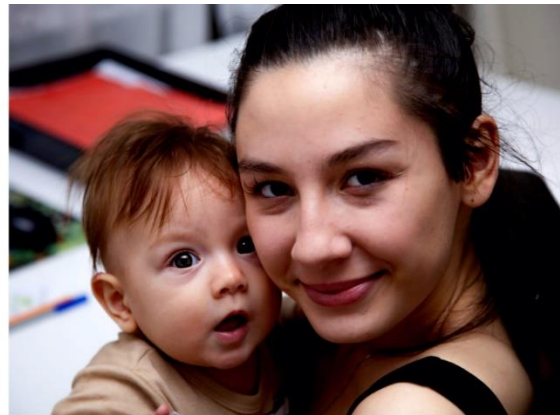
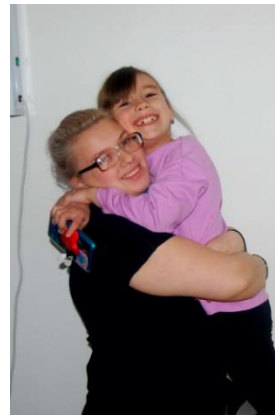
В 2024 году:

- ✓ Благодаря работе портала обрели семью **485** детей.
- ✓ Съёмки для обновления анкет проводились в 11 регионах. Всего в съёмках участвовали **5136** детей.



Приют «Мама рядом»

В 2024 года помощь приюта получили **7 мам** в трудной жизненной ситуации и **10 детей**. Из 10 детей, проживающих в приюте, 8 детей остались с мамами благодаря помощи специалистов проекта. Органы опеки и попечительства всё чаще обращаются к нам за помощью с целью сохранения детей в семье, а не размещению их в сиротские учреждения.



Центр семейной адаптации «Дети ждут»

579 семей с приемными детьми
находятся на сопровождении и получают поддержку в ЦСА

В 2024 году:

- **227 детей** получили помощь в школьном модуле: проведено **14290 аудиторных часов** по школьным предметам и **4220 часов в мастерских.**
- **138 детей** получили помощь в дошкольном модуле
- **1407 индивидуальных консультаций** для приемных родителей провели сотрудники ЦСА
- **92 человека** получили свидетельство о возможности стать приемными родителями

Центр семейной адаптации «Дети ждут» Дошкольный модуль



Центр семейной адаптации «Дети ждут»

Школьный модуль



Фотостудия «Свой взгляд»

- **12 детей** сиротским опытом проходят подготовку в студию
- **5 взрослых** приемных родителей
- **6 волонтеров** проектов БФ «Дети ждут»

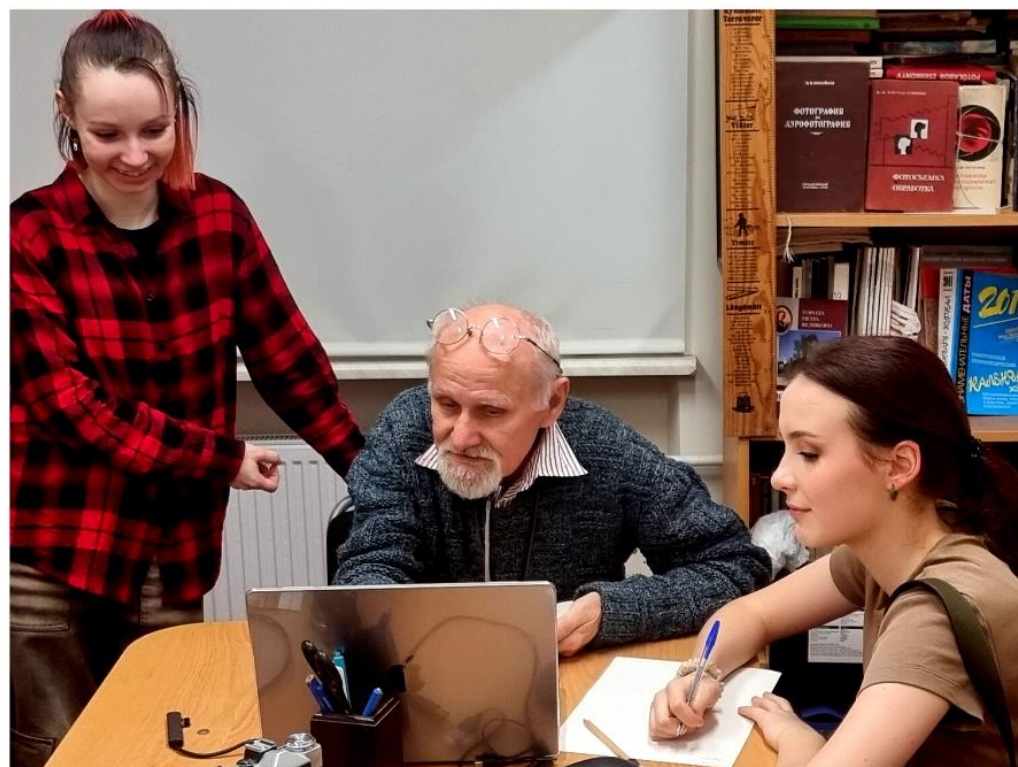
В 2024 году фотостудия «Свой взгляд» возобновила работу после долгого перерыва на ремонт и активно развивается. На данный момент подготовку проходят:

- Группа детей с сиротским опытом (все из приемных семей) - 3 год обучения.
- Группа детей новичков, набранная в этом учебном году. Группа смешенная – приемные дети и дети, в семье которых живут приемные дети.
- Группа взрослых – приемные родители – 2 год обучения.

Ближайшие планы:

- Открытие еще одной детской группы
- Открытие взрослой группы
- Участие в выставке работ в апреле

Фотостудия «Свой взгляд»



**ДЕТИ
ЖДУТ**
БЛАГОТВОРИТЕЛЬНЫЙ ФОНД



Региональное
Общественное Движение
«ПЕТЕРБУРГСКИЕ
РОДИТЕЛИ»